

+13.78 OK.F.BO Dachgeschoss
5 KN / m²

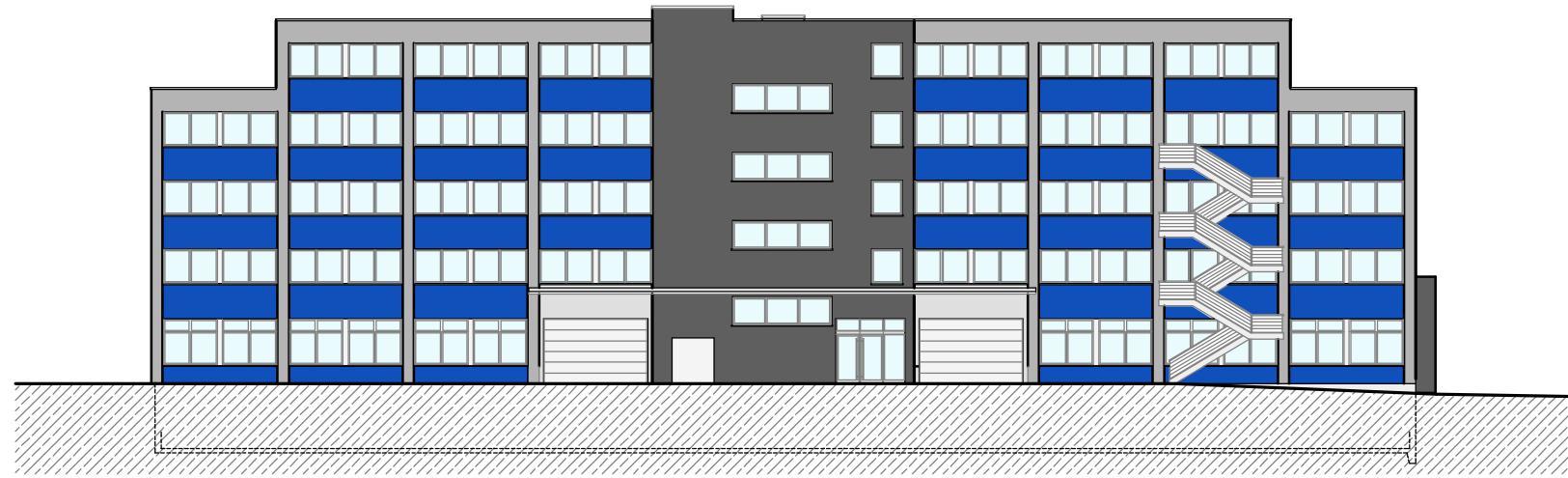
+10.50 OK.F.BO 3.Obergeschoss
5 KN / m²

+7.22 OK.F.BO 2.Obergeschoss
8 KN / m²

+3.92 OK.F.BO 1.Obergeschoss
8 KN / m²

±0.00 OK.F.BO Erdgeschoss
1,2 KN / m²

-3.12 OK.F.BO Einstellhalle
5 KN / m²



Südfassade Industriestrasse 23

+13.78 OK.F.BO Dachgeschoss
5 KN / m²

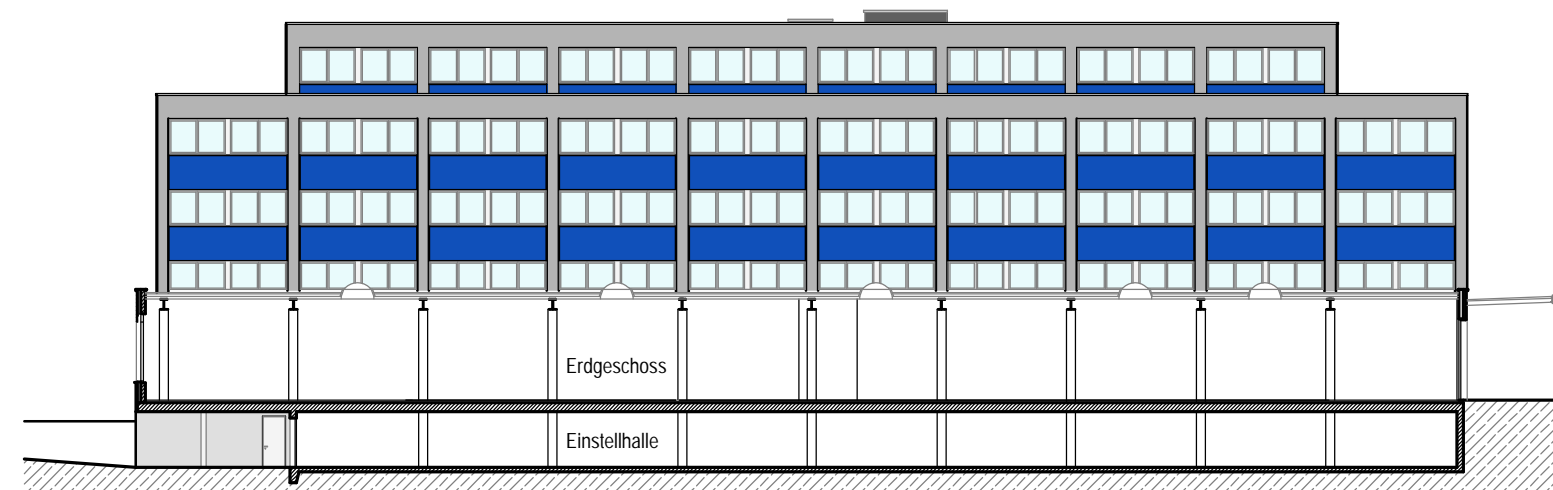
+10.50 OK.F.BO 3.Obergeschoss
5 KN / m²

+7.22 OK.F.BO 2.Obergeschoss
8 KN / m²

+3.92 OK.F.BO 1.Obergeschoss
8 KN / m²

±0.00 OK.F.BO Erdgeschoss
1,2 KN / m²

-3.12 OK.F.BO Einstellhalle
5 KN / m²



Nordfassade Industriestrasse 23

0 1 2 3 4 5 6 7

MF Unternehmungs AG, Spichermatt, 6365 Kehrsiten
 IDZ Innovations- und Dienstleistungszentrum
 Industriestrasse 21/23, 6055 Alpnach Dorf

Süd- und Nordfassade 1:350
 Industriestrasse 23

26. März 2007
 Kiser Stini Bauplanungs GmbH, Brünigstrasse 12, 6055 Alpnach Dorf
 Tel: 041 670 14 17 / Fax: 041 670 25 75 / mail: s.kiser@bluewin.ch