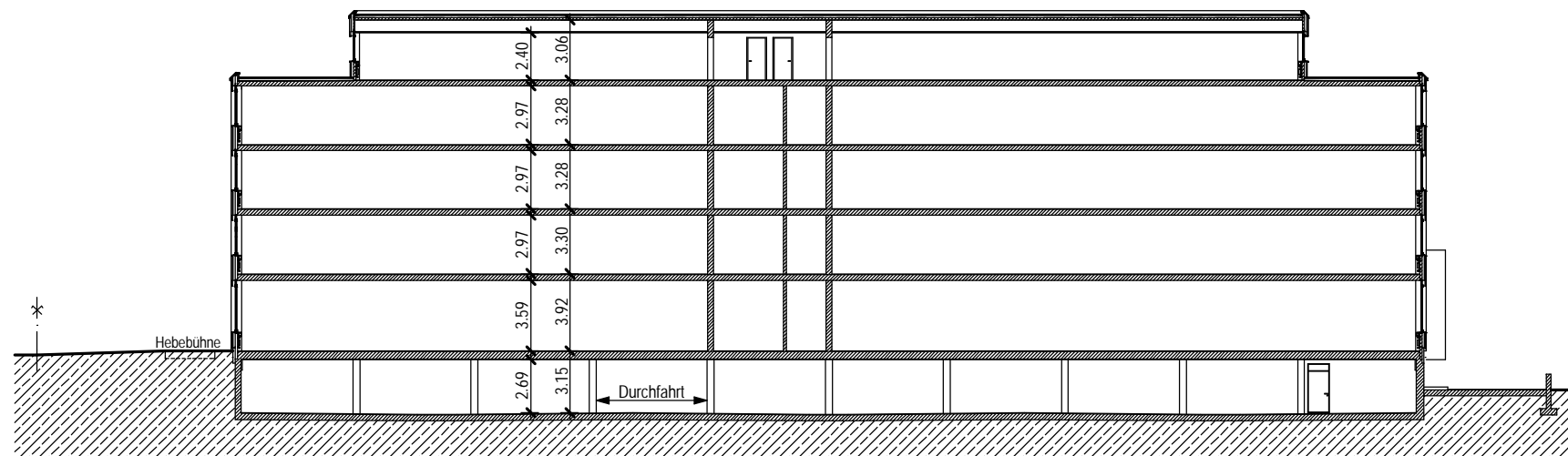


- +13.78 OK.F.BO Dachgeschoss
5 KN / m²
- +10.50 OK.F.BO 3.Obergeschoss
5 KN / m²
- +7.22 OK.F.BO 2.Obergeschoss
8 KN / m²
- +3.92 OK.F.BO 1.Obergeschoss
8 KN / m²
- ±0.00 OK.F.BO Erdgeschoss
1,2 KN / m²
- 3.12 OK.F.BO Einstellhalle
5 KN / m²

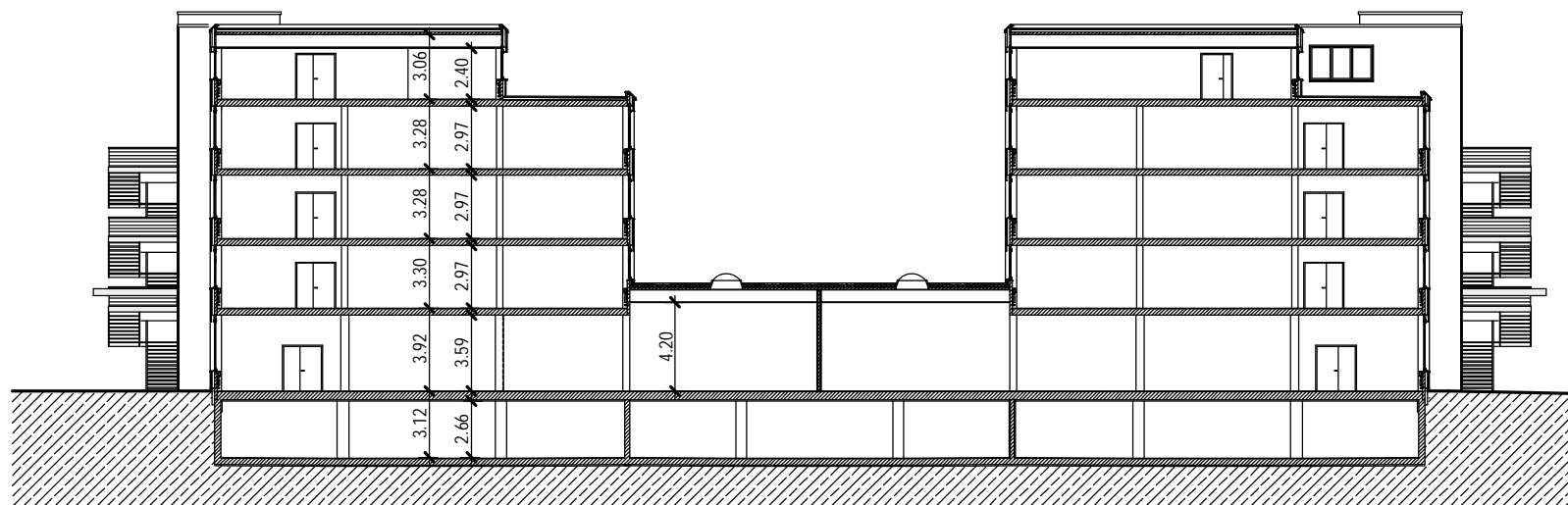


Schnitt A-A

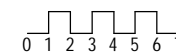
Industriestrasse 21

Industriestrasse 23

- +13.78 OK.F.BO Dachgeschoss
5 KN / m²
- +10.50 OK.F.BO 3.Obergeschoss
5 KN / m²
- +7.22 OK.F.BO 2.Obergeschoss
8 KN / m²
- +3.92 OK.F.BO 1.Obergeschoss
8 KN / m²
- ±0.00 OK.F.BO Erdgeschoss
1,2 KN / m²
- 3.12 OK.F.BO Einstellhalle
5 KN / m²



Schnitt B-B



MF Unternehmungs AG, Spichermatt, 6365 Kehrsiten
 IDZ Innovations- und Dienstleistungszentrum
 Industriestrasse 21/23, 6055 Alpnach Dorf

Schnitt A-A und B-B 1:350

26. März 2007

Kiser Stini Bauplanungs GmbH, Brünigstrasse 12, 6055 Alpnach Dorf
 Tel: 041 670 14 17 / Fax: 041 670 25 75 / mail: s.kiser@bluewin.ch